

**DESAFIO
DA ÁGUA**
POUPANÇA SEM FRONTEIRAS
2ª EDIÇÃO


**AMBIENTE E SAÚDE: CUIDAR
DO QUE É NOSSO**



ÍNDICE


ÍNDICE.....	PÁG. 2
VAMOS A ISSO.....	PÁG. 3
MARÉ CHEIA.....	PÁG. 4
É CÁ DA TERRA.....	PÁG. 5
VAMOS À DESCOBERTA!.....	PÁG. 6
APRENDE A BRINCAR COM A CLARINHA E O SALPICO.....	PÁG. 7 A 9
DESAFIO DA ÁGUA.....	PÁG. 10
NÃO PERCAS!.....	PÁG. 10
ATÉ À PRÓXIMA.....	PÁG. 11





Olá! Como estão?
As férias foram boas?

De certeza que já
tinhas saudades
nossas!



Nesta segunda edição da revista
Desafio da Água, vamos falar sobre
Ambiente e Saúde — Poluição da
Água e do Ambiente em geral!

É um tema vasto, é verdade, mas temos
artigos e, até, exercícios que vão abordando
estes assuntos: desde a poluição das nossas
zonas húmidas, no Algarve, passando pela
importância da fauna que a habita...

... É verdade! Vamos falar
sobre o Rio Arade e de uma
ave que ali podes encontrar:
o Perna-Vermelha-Comum.

Como dizia antes, os nossos
exercícios, que vais adorar fazer,
falam sobre o ambiente, saúde e da
poluição da água. Temos a certeza
que vais aprender imenso quando
os terminares!

Outra coisa: sabes o que faz um
biólogo? Falamos com um que
trabalha na Águas do Algarve, que te
vais explicar tudo sobre a sua
profissão. Quem sabe se não lhe
segues as pisadas no futuro?

E, claro, damos-te as últimas
notícias dos nossos projetos:
temos muita coisa a começar em
breve e outras decorrer.
Mantém-te informado!



MARÉ CHEIA



Na última edição da nossa revista, ficamos a conhecer em detalhe a Ria Formosa. Agora, é a vez do Rio Arade. Vamos a isso?

Para quem vive em Portimão, é provável que já tenha ouvido falar bastante deste rio. A razão é simples: é aqui, nesta cidade, que o Arade desagua, formando um estuário estreito. Desagua, claro, no Oceano Atlântico, a leste de uma praia que também deves conhecer: Praia da Rocha! Acertámos?

O Rio Arade percorre dois concelhos, o de Portimão, como referimos antes, e o de Lagoa. É, portanto, um rio que atravessa o chamado barlavento algarvio. Já os seus afluentes são a Ribeira do Arade, a Ribeira da Boina e a Ribeira de Odelouca.

Já sei, queres muito saber que fauna podes encontrar no Rio Arade. Pois bem, é possível avistar pequenos bandos de flamingos e outras aves que vivem na lama ou no lodo como o perna-vermelha-comum, perna-verde-comum e o maçarico-das-rochas. Aqui, também poderás observar a alvéola-amarela, a cotovia-de-poupa e a toutinegra-de-cabeça-preta.

Existem ainda algumas espécies de gaivotas como a d'asa-escura e a argêntea, as cegonhas-

brancas, colhereiros, pombo-das-rochas, garças, andorinhão-real, o pilrito-da-praia e o pilrito-escuro. Tens, como vês, imenso com que te entreter.

É, aliás, devido à existência de todas estas espécies — e outras mais, que a lista é interminável! — que o Rio Arade é considerado uma Zona Especial de Conservação, o que significa que são aplicadas medidas necessárias para assegurar a biodiversidade através da conservação dos habitats naturais de espécies de flora e fauna selvagem considerados ameaçados na União Europeia.

Mas há mais! O Arade é também uma Zona Húmida de Importância Internacional. Sabes porquê? Ora bem, trata-se de uma zona especialmente importante como habitat de espécies aquáticas. A conservação e o uso sustentável das zonas húmidas e dos seus recursos é, por isso, fundamental.

Agora que já sabes imenso sobre o Arade, entendes a importância de protegermos este rio, casa de inúmeras espécies essenciais para manterem o equilíbrio do nosso planeta?

É CÃ DA TERRA



Já que ficámos a conhecer um pouco melhor o Rio Arade, que tal falarmos um pouco sobre uma das aves que ali podemos avistar: o Perna-vermelha-comum!

Como o nome indica, as suas pernas são de cor vermelha, tal como o seu bico, embora a ponta vá escurecendo até ficar totalmente negra. Já a sua plumagem é acinzentada, embora mais clara na zona do peito. Quando a observamos, é muito fácil identificá-la, pois durante o voo notam-se imediatamente as orlas brancas das suas asas!

É por se tratar de uma ave bastante comum nas zonas húmidas algarvias que é possível encontrá-la no nosso Rio Arade. Mas, atenção, nem sempre! O inverno, por exemplo, é uma boa altura para tropeçares no Perna-vermelha-comum ou, então, durante a passagem migratória, em abril e agosto. Também o podes avistar na Ria Formosa, Lagoa dos Salgados, Reserva de Castro Marim, Ria do Alvor, Salinas de Odiáxere e, ainda, no Paúl de Lagos. Muito sítios do nosso Algarve, como vês!

Com a vida do Perna-vermelha-comum a desenrolar-se nestas áreas, é normal que a sua alimentação se faça de espécies que ali vivem:

pequenos peixes, girinos, moluscos, crustáceos e insetos fazem parte da sua dieta.

Atualmente, o Perna-vermelha-comum é uma espécie classificada como criticamente em perigo. A dependência que tem do seu habitat torna-a vulnerável quando este é destruído por ação dos seres humanos, nomeadamente através do abandono e transformação de salinas.

Queres então saber o que devemos fazer para conservar o Perna-vermelha-comum? No fundo, é importante assegurar a conservação do habitat de nidificação, bem como a minimização dos fatores de ameaça mencionados no parágrafo anterior, que, como viste, têm, regra geral, mão humana.

Como esta ave se encontra presente, sobretudo, em áreas com estatuto de proteção legal — Zonas Importantes para as Aves — esta é já uma boa notícia para que a possamos continuar a avistar em abundância junto às zonas húmidas do Algarve

**É PRECISO PROTEGER ESSES BELOS E FRÁGEIS ANIMAIS ANTES QUE SEJA TARDE
DEMAIS. FAZ O TEU MELHOR DESENHO DE PERNA-VERMELHA-COMUM!**



VAMOS À DESCOBERTA!



Colaboradora da ADA: **Silvia Condinho**

1 - O que é preciso para ser Biólogo?

Para ser biólogo é preciso ser apaixonado pela vida que nos rodeia. É ser curioso com todo o ambiente onde vivemos, seja na terra ou no mar. É ter vontade de aprender mais sobre como os seres vivos se relacionam entre si, como crescem, como se reproduzem, onde habitam e como evoluíram.

2 - Quando descobriu que queria seguir esta profissão?

Cresci muito perto do mar. Convivi com estes seres vivos de perto e com as relações entre eles sempre muito presentes na minha vida. Ainda muito miúda, enchia frascos de conchas, búzios, e tudo o que apanhava nas praias. Via os pássaros residentes, os que migravam para depois identificar com a ajuda de guias. Colecionei dezenas de frasquinhos e tubinhos, com etiquetas com nomes científicos de tudo o que conseguia juntar e mais tarde perceber o que era. Com o passar do tempo percebi que era isso que queria ser; alguém que estudava a biologia do mar. E assim foi.

3 - Como é o seu dia a dia na Águas do Algarve?

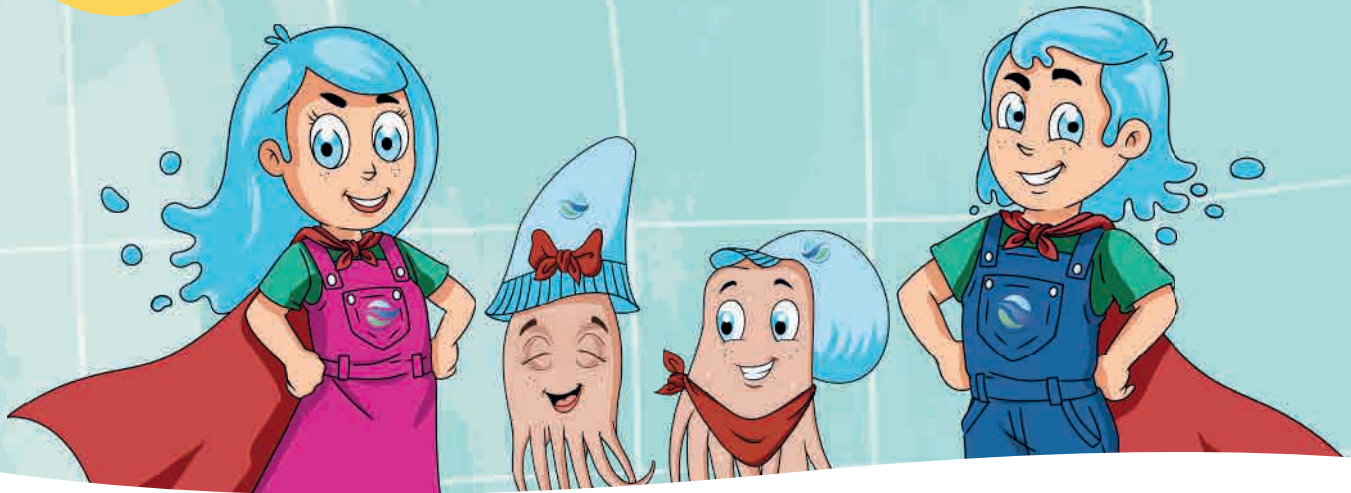
O meu dia começa cedo. Divide-se entre bactérias, algas, parasitas e toxinas. Entre observações ao microscópio, colorações, contagem, medidas e incubações em meios de cultura específicos para crescimento de determinado tipo de bactérias o dia passa a correr.

Vestir a bata é como vestir uma missão. A missão de garantir que todos os processos de tratamento de água para consumo ou águas residuais, estão conformes e que tu vais ter uma água de qualidade, seja na torneira ou no meio ambiente.

4 - Que conselho daria a quem pretende, no futuro, ser Biólogo?

Ser biólogo é sempre mais que uma profissão, é um estilo de vida. Por isso, se queres ser biólogo cria bons hábitos de estudo, está atento ao meio ambiente que te rodeia, sê ativo e luta pelo teu sonho.

APRENDER A BRINCAR COM A CLARINHA E O SALPICO



EXERCÍCIO 1

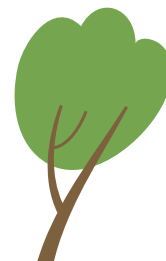
SELECIONA A OPÇÃO QUE MELHOR
DEFINE “POLUIÇÃO DA ÁGUA”.

- 1 Poluição que ocorre quando existe uma grande acumulação de lixo e resíduos tóxicos na via pública.
- 2 A poluição da água refere-se à contaminação de corpos de água, como rios, lagos e oceanos, por substâncias indesejadas que podem prejudicar os ecossistemas aquáticos e a saúde humana.
- 3 Aumento dos gases poluentes na atmosfera, podendo provocar doenças respiratórias nas pessoas mais vulneráveis.

EXERCÍCIO 2

COMPLETA AS FRASES ABAIXO COM AS PALAVRAS “QUALIDADE”, “AMBIENTE”, “PRESERVAÇÃO”, “ECOSSISTEMAS”, “SAÚDE”, “SERES VIVOS”, “FUTURO SUSTENTÁVEL”, E “PLANETA”.

A relação entre _____, _____ e _____ é crucial para um _____; quando negligenciamos a proteção dos _____, os resultados que daí advêm podem prejudicar gravemente a saúde das pessoas, de todos os _____ e a _____ do _____ em que vivemos."



EXERCÍCIO 3

IDENTIFICA, NA SOPA DE LETRAS, AS DOENÇAS ASSOCIADAS À POLUIÇÃO DA ÁGUA.

E A C C F E R C S S
 N Z É A Z V A R V V T M E F
 E U T A B O F V B F F D P S O C
 E A R E I C N O B C O O E É T V A A
 E O O L R E A C C F E R C S S F O L R E
 E A M E R S E E S A I S S A I R M E R S E
 V T S R E S R V T D R F V T T N S R E S R V L
 A C Ó L E R A R Z A P E S A L T C F V L R E L
 A V L E C F S S Õ E S A I S R O E M E R S A C C M
 E L V E S A R T E R A E Õ M S A R S L O Ç E S A E S
 A A S C F T A S R O H A F L U R I U F E M T D R C D
 C O M P L I C A Ç Õ E S D E R M A T O L Ó G I C A S
 A Q S E O I M E N T P G L L B A L B M U C O A Z V O
 S I I Ó C B P S O C A S A Z V A R V P O O Z B O F T
 T T G A I É T V A T D B O F V B F F V S O C N S
 C L I M A C U Á C I T C N O B C O O B I N A C C
 O I C I A R F V T T L O O G L O V G L S O E S
 F A E T E A E I E A M A C U L B C U T A F
 O G C E S R I A A I C I A R R F A R E I O
 I O A S I S T M C E S A U B F A Z V B
 S T G A I É T V C E S R C O B O F
 I M A C U Á B O F V B F C N O
 C A R F V C N O B C O O
 N M C E S A U B



A segunda edição do **Desafio da Água** já está em velocidade cruzeiro, pelo que há muita coisa com que te entreteres. Toma nota:

Se este é o segundo número da revista, quer dizer que a primeira edição, em que abordámos as alterações climáticas, já se encontra há muito disponível. Se ainda não tiveste a oportunidade de a ler, podes fazê-lo aqui. Assim, ficas com as leituras todas em dia.

Temos também um novo episódio da nossa mini-série! O Salpico, a Clarinha e os seus dois novos amigos, o Polvo Pitágoras e a Lula Xapim, começaram o ano letivo com uma missão muito importante: explicar aos colegas, auxiliares e professores as melhores formas de poupar água. É imperdível!

NÃO PERCAS

Vai ser um final de ano muito agitado, fica atento:

No **Dia Nacional do Mar, 16 DE NOVEMBRO**, vamos ter um passatempo que não vais poder perder! Mas temos mais: três dias depois, a **19 DE NOVEMBRO**, celebramos o **Dia Nacional do Saneamento**. Coloca na agenda.

E já está a decorrer mais uma edição do **Desafio Escolar!**

ATÉ À PRÓXIMA

E pronto: a segunda edição da revista **Desafio da Água** termina aqui! Mas podes continuar a acompanhar o nosso universo: temos as fichas lúdico-pedagógicas para desenvolveres as tuas aptidões ou podes, também, ir espreitando as nossas redes sociais, onde tens sempre a **Clarinha**, o **Salpico**, o **Polvo Pitágoras** e a **Lula Xapim** em plena atividade!

ATÉ BREVE!



@desafiodaagua.pt