

Organização:



Projeto co-financiado por:



Apoio:



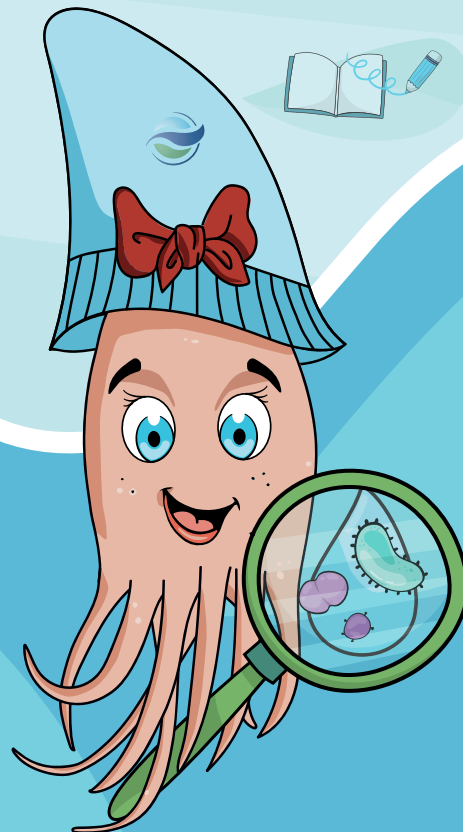
# DESAFIO DA ÁGUA

POUPANÇA SEM FRONTEIRAS

3ª EDIÇÃO

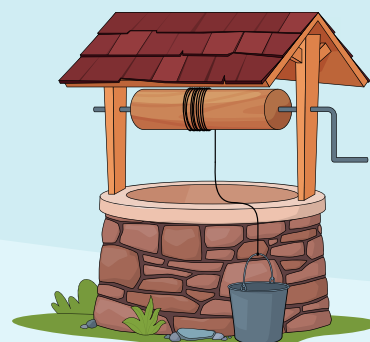
1.º CICLO

## A ÁGUA DO POÇO



## Sabes o que é um poço/nora ou um furo?

Um poço ou uma nora é como um “buraco” fundo feito na terra para chegar até à água que está guardada debaixo do chão. Essa água chama-se lençol freático, que é um “rio escondido”. Antigamente, as pessoas usavam baldes presos a cordas, ou rodas com animais a ajudar (no caso da nora), para puxar a água para cima e poderem beber, cozinhar, dar animais ou regar as plantas. Os poços ou noras são pouco fundos, com cerca de 20 ou 30 metros. Já um furo, usado nos nossos dias, é muito fundo, podendo ter várias centenas de metros, de onde só é possível tirar água através de um sistema de bombagem elétrico.



## Sabias que nem sempre a água dos poços ou furos é segura para beber?

Às vezes, a água do poço ou do furo pode ter partículas invisíveis que fazem mal à saúde, como bactérias, vírus ou produtos químicos. Isso acontece porque a água pode ficar contaminada com resíduos das plantações, dos animais ou até das fossas.

Por isso, antes de beber água de um poço, é preciso fazer análises num laboratório para ter a certeza de que está segura e própria para consumo.

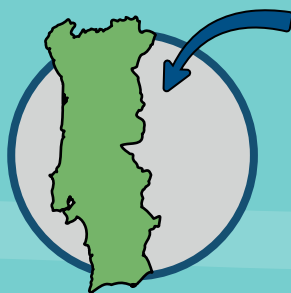


## E a água da torneira?

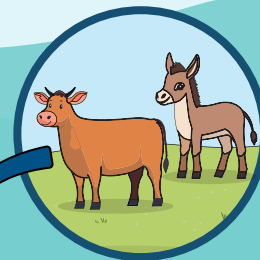
Essa passa sempre por tratamento e é testada várias vezes por técnicos especializados, para garantir que é limpa e segura para beber. Por isso, a água canalizada é a mais confiável para o consumo no dia a dia. No Algarve todos os concelhos da região são abastecidos por uma água muito saborosa e de excelente qualidade, pelo que podes e deves beber água da torneira.



# Curiosidades

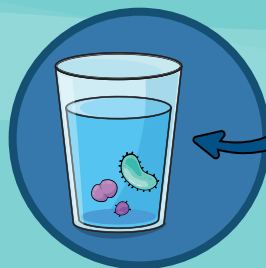


No **Algarve e noutras regiões de Portugal**, alguns poços têm centenas de anos. Eram construídos em pedra e usados por aldeias inteiras.

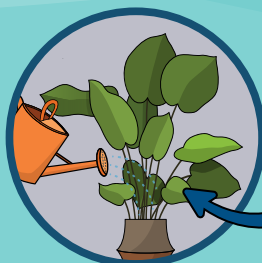


A água **pode parecer limpa** e, mesmo assim, estar contaminada.

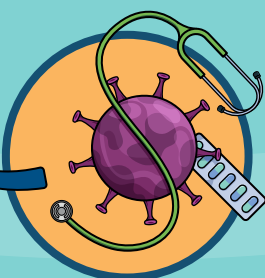
A nora é um poço especial que usava uma **roda movida por animais** (como burros ou bois). Esses animais andavam à volta e puxavam baldes de água. Era muito comum no Algarve para regar os campos e também para consumo humano.



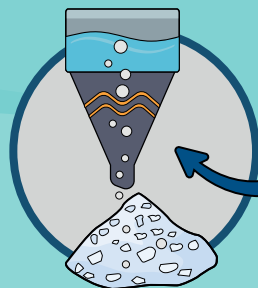
Beber **água do poço** não analisada pode causar doenças.



Nem toda a água dos poços é boa para beber. Em muitos casos só pode ser **usada para regar**.



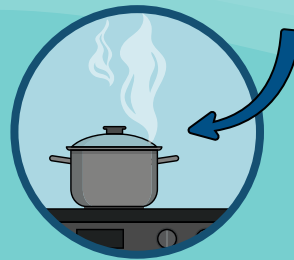
Os técnicos fazem **análises regulares** à água da rede pública para garantir que cumpre todas as **normas de segurança**.



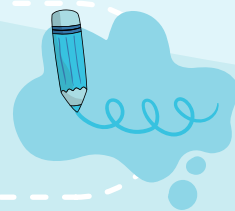
Com as secas, muitos poços deixaram de ter água. É por isso que hoje se usam outras soluções, como **barragens** ou até a **dessalinização** da água do mar.

**Ferver a água** elimina muitos microrganismos, mas não retira químicos.

Em várias aldeias algarvias, ainda se podem ver **poços antigos restaurados** como parte da memória e cultura local.



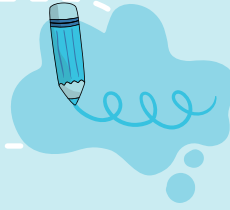
**Conta uma pequena história sobre um poço mágico, que tem sempre água boa e fresca para as pessoas e animais da aldeia e depois faz um desenho do poço.**



A large, rounded rectangular writing area with a blue border and horizontal lines. A yellow pencil is positioned at the top right corner.

A large, rounded rectangular drawing area with a blue border. A yellow pencil is positioned at the top right corner.

## Completa as frases



1. Um poço é um buraco feito na \_\_\_\_\_ para ir buscar água.
2. A nora usava uma roda movida por \_\_\_\_\_ para puxar a água.
3. A água dos poços vem de um "rio escondido" chamado \_\_\_\_\_.
4. Nem sempre a água dos poços é boa para \_\_\_\_\_.
5. Com as \_\_\_\_\_, muitos poços ficaram sem água.
6. Hoje, além dos poços, usamos \_\_\_\_\_ e dessalinização para ter água.
7. A água dos poços pode ter \_\_\_\_\_ invisíveis.
8. Para saber se a água é segura, devemos fazer \_\_\_\_\_.
9. A água da torneira é \_\_\_\_\_ regularmente.
10. Beber água sem testar pode causar \_\_\_\_\_.
11. A água das nossas torneiras é muito \_\_\_\_\_.