



3ª EDIÇÃO

DESAFIO DA ÁGUA

POUPANÇA SEM FRONTEIRAS

1.º CICLO

SANEAMENTO



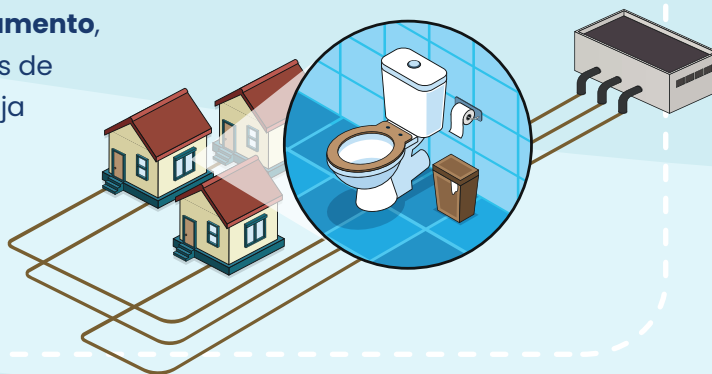
Sabias que...

Quando tomas banho, lavas as mãos ou carregas no autoclismo, a água que vai pelo ralo não desaparece?

Depois de usada, essa água fica suja e passa a chamar-se **água residual**. Mas antes de regressar à natureza, precisa de ser tratada para não poluir os rios e o mar.

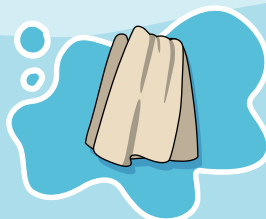
É aqui que entra o **sistema de saneamento**, formado por canos, tubos e estações de tratamento que recolhem a água suja e a limpam.

Com este sistema, conseguimos viver em **cidades limpas**, evitar doenças e proteger o ambiente.



Cuidados importantes!

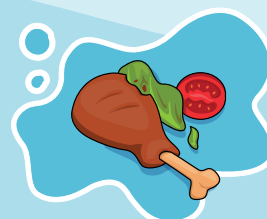
Nem tudo o que vai pelo ralo desaparece. Há coisas que nunca devem ser colocadas na sanita ou no lava-loiças, porque entopem os canos e poluem a água como, por exemplo:



Lenços e toalhas



Cabelos



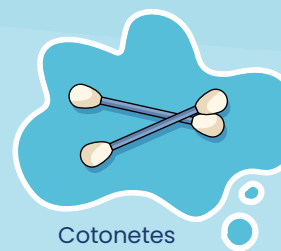
Restos de comida



Óleo de cozinha



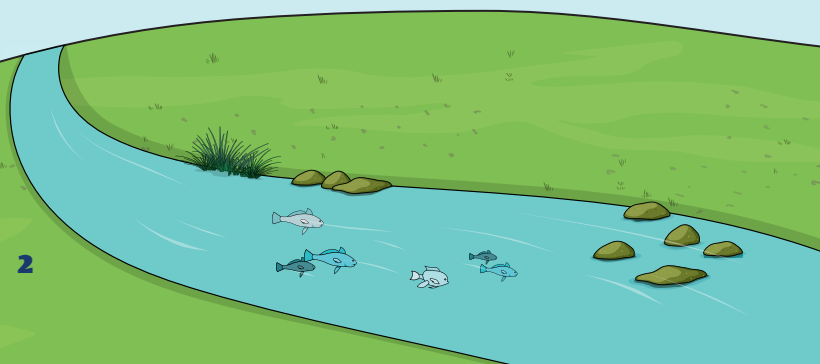
Plásticos



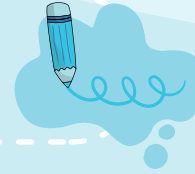
Cotonetes

O saneamento é importante porque:

- Evita doenças e maus cheiros.
- Mantém a cidade limpa e saudável.
- Protege os rios, o mar e os animais.
- Ajuda a reutilizar a água.



Hora de tomar boas decisões!



Lê as frases e escreve se é uma **boa ação** ou **má ação**:



O João colocou o óleo no lava-loiças.



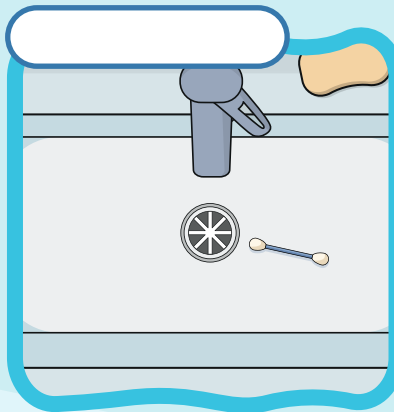
O Tiago deitou uma toalhita na sanita.



A Maria levou o óleo usado ao oleão.



A Ana despejou os restos de comida no caixote do lixo.



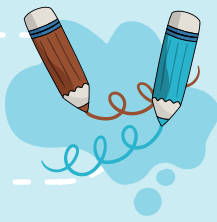
A Inês deixou cair um cotonete no lavatório e retirou-o logo.



A Joana avisou a mãe quando viu um cano a deitar água suja.



Vamos pintar!!



Observa o percurso da água e pinta de **azul** ou de **castanho** mediante a fase que representa. A água limpa deve ser pintada de azul, já a água residual deve ser pintada de castanho.

