

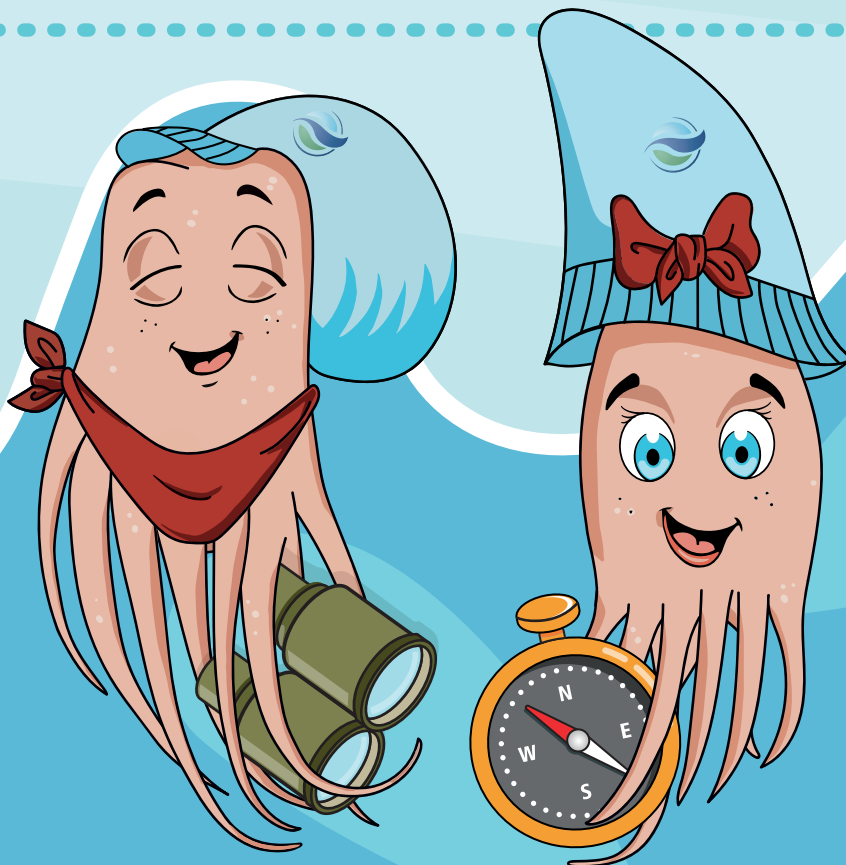
3ª EDIÇÃO

DESAFIO DA ÁGUA

POUPANÇA SEM FRONTEIRAS

1.º CICLO

À DESCOBERTA DOS RIOS DO ALGARVE



Os rios e a importância da água na natureza

A água é um dos recursos mais importantes do planeta. Nos rios, ela corre continuamente pela paisagem e ajuda a sustentar a vida de muitas plantas, animais e pessoas.

Um rio é um curso de água natural que nasce normalmente em zonas mais altas, como serras ou colinas. A água que forma os rios vem principalmente da **chuva**, que se infiltra no solo ou escorre pela superfície da terra. Ao juntar-se em pequenos cursos de água, forma ribeiras e rios que seguem o seu caminho até chegar ao mar ou a outro rio.

Os rios fazem parte do chamado **ciclo natural da água** e têm um papel fundamental no equilíbrio dos ecossistemas. Ao longo do seu percurso transportam água, nutrientes e sedimentos que ajudam a manter os solos férteis e a sustentar diferentes formas de vida.

Os rios do Algarve

Apesar de o Algarve ser uma região conhecida pelo clima seco e pelos verões quentes, existem vários rios importantes que ajudam a abastecer a região e a manter os ecossistemas naturais.

Entre os rios mais relevantes encontram-se:



Rio Guadiana

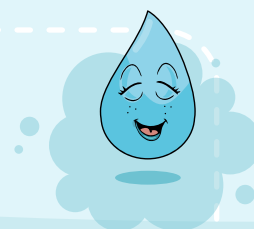
O rio Guadiana é um dos maiores rios da Península Ibérica e forma parte da fronteira natural entre Portugal e Espanha.

Nasce em Espanha e percorre cerca de **810 quilómetros** até chegar ao Oceano Atlântico, desaguando entre **Vila Real de Santo António e Ayamonte**.

O Guadiana tem grande importância para:

- abastecimento de água
- agricultura
- pesca
- turismo fluvial

Nas suas margens vivem várias espécies de aves, peixes e plantas que dependem da água do rio.



Rio Arade

O rio Arade nasce na **Serra do Caldeirão** e percorre cerca de **75 quilómetros** até desaguar no mar em **Portimão**.

Este rio teve grande importância histórica, sobretudo na cidade de Silves, que foi um importante centro comercial durante a época árabe. Antigamente, o rio era utilizado para transportar mercadorias e produtos agrícolas.

Hoje, o rio Arade continua a ser importante para:

- agricultura
- turismo
- equilíbrio dos ecossistemas locais

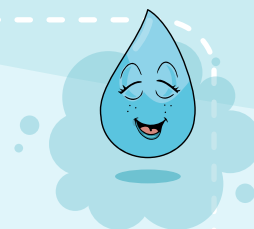


Rio Odelouca

O rio Odelouca nasce na **Serra de Monchique** e é um dos principais afluentes do rio Arade.

Este rio tem um papel muito importante no abastecimento de água no Algarve porque alimenta a **Barragem de Odelouca**, uma das principais reservas de água da região.

A água armazenada nesta barragem ajuda a garantir o abastecimento de água às populações, especialmente durante os meses de verão, quando o consumo aumenta.



Rio Gilão

O rio Gilão atravessa a cidade de **Tavira** e é conhecido pela sua ligação à **Ria Formosa**.

Ao passar pela cidade, o rio divide Tavira em duas margens ligadas por várias pontes. É um elemento importante da paisagem e da identidade cultural da cidade.



As ribeiras do Algarve

Além dos rios maiores, existem também muitas ribeiras no Algarve.

As ribeiras são cursos de água mais pequenos que, muitas vezes, dependem diretamente da chuva. Por isso, em anos mais secos ou durante o verão, podem ter pouca água ou até secar temporariamente.

Mesmo assim, as ribeiras são importantes porque:

- ajudam a transportar água durante os períodos de chuva
- alimentam os rios maiores
- servem de habitat para muitas espécies

A vida nos rios do Algarve

Os rios e ribeiras são verdadeiros refúgios de biodiversidade.

Nestes ambientes vivem muitos seres vivos que dependem da água para sobreviver. Alguns exemplos incluem:

Peixes

Nos rios algarvios podemos encontrar espécies como:

- barbo
- boga
- enguia

Estes peixes vivem em águas doces e precisam de rios limpos para sobreviver.

Anfíbios

Animais como:

- rãs
- sapos
- tritões



Estas espécies dependem da água para se reproduzirem, pois colocam os ovos na água.

Plantas das margens

As margens dos rios são ocupadas por plantas que ajudam a proteger o solo e a evitar a erosão. Estas plantas também criam abrigo para muitos animais.



Aves aquáticas

Nas margens dos rios é comum observar aves como:

- garças
- patos
- guarda-rios

Estas aves alimentam-se de peixes, insetos ou pequenos animais aquáticos.

O problema da seca no Algarve

O Algarve é uma das regiões mais secas de Portugal. As chuvas são irregulares e concentram-se sobretudo no inverno.

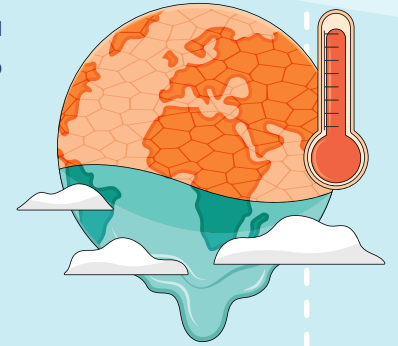
Há alguns anos em que registam períodos de **seca prolongada no Algarve**, que acontecem quando chove muito pouco durante o inverno.

A seca pode provocar várias consequências:

- redução da água nos rios e ribeiras
- diminuição das reservas nas barragens
- dificuldades para a agricultura
- maior pressão sobre os recursos de água disponíveis

Por essa razão, a gestão da água é um tema muito importante na região.

Poupar água, proteger os rios e evitar a poluição são atitudes essenciais para garantir que este recurso continua disponível para as pessoas e para a natureza.

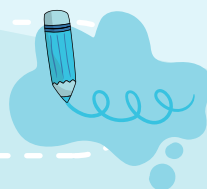


sabias que...

- Alguns rios do Algarve podem ter níveis de água muito diferentes ao longo do ano, dependendo da quantidade de chuva.
- Os rios transportam sedimentos que ajudam a formar as praias e as zonas húmidas.
- Muitas espécies de animais dependem dos rios para beber água, encontrar alimento e construir os seus habitats.
- A água armazenada nas barragens ajuda a garantir abastecimento mesmo em períodos de menor precipitação.



Vamos testar o teu conhecimento



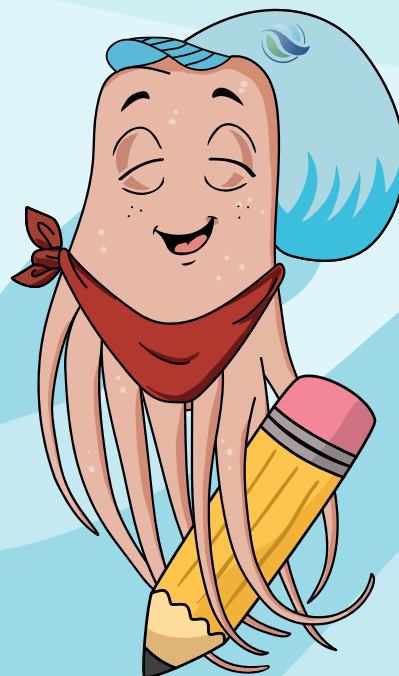
Escolhe a resposta correta.

- 1.** De onde vem grande parte da água dos rios?
A) Do mar
B) Da chuva
C) Das barragens

- 2.** Qual destes rios passa pela cidade de Tavira?
A) Guadiana
B) Gilão
C) Arade

- 3.** O rio Arade desagua em que cidade?
A) Portimão
B) Faro
C) Albufeira

- 4.** O que pode acontecer durante períodos de seca?
A) Os rios têm mais água
B) Os rios podem ter menos água
C) Os rios desaparecem para sempre



Missão Guardiões da Água

Observa um rio ou ribeira perto da tua região ou pesquisa sobre um rio do Algarve.

Descobre:

Qual é o nome do rio _____

Onde nasce _____

Por onde passa _____

Que animais vivem nas suas margens _____



Depois faz um desenho do rio e partilha com a turma o que aprendeste sobre a importância da água nos rios.

